

建经科技天津建设工程计价系统

Construction Engineering Valuation System, Tianjin V2025

常见问题

常见问题

目录

1. 启动软件时提示“未找到拥有该软件使用权的加密锁，软件将停止运行”
2. 启动软件时提示“装载 DLL 文件出错……”、“OLE 错误码……”等错误
3. 启动软件时提示“打印机未准备好”
4. 启动计价软件或进入工料机单价编辑时，提示“正在准备安装……”
5. 安装软件时提示“灾难性故障”
6. 启动计价软件时，提示“系统错误（41）备注文件……缺少或无效”
7. 启动计价软件时提示“系统文件包格式不正确”
8. 双击打开算件文件时，提示“文件名称或路径内容有误，系统无法自动打开”
9. 打印输出 PDF 文件时提示“不能加载 32 位 DLL……”或“输出 PDF 文件”按钮不可用
10. 打印输出 PDF 文件时，提示“createfile 错误，此操作失败”
11. 打开算件文件时，提示“文件包格式不正确”

常见问题

1. 启动软件时提示“未找到拥有该软件使用权的加密锁，软件将停止运行”



此提示可能是由于计算机未识别软件加密锁驱动程序（单机版）、局域网不稳定（多用户版）或其他原因导致

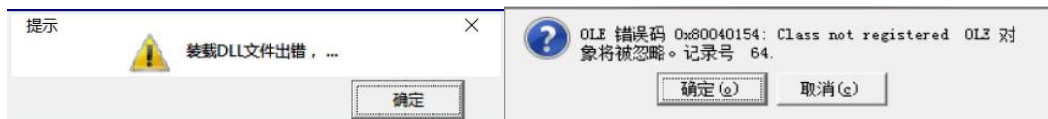
解决方法：

如计算机上有其他软件加密锁，请先拔除

单用户版：请双击运行 V2025 计价软件安装程序进行修复安装（无需卸载）后，重新插拔加密锁，并重启计算机后再试。

多用户版：请确认插锁主机上，多用户服务驱动程序已正常启动，若启动后仍无法运行计价软件，可能是由于局域网不稳定导致软件查找不到加密锁，请检查局域网（可尝试重启交换机或路由器，或更换其他计算机作为主机后再试）

2. 启动软件时提示“装载 DLL 文件出错……”、“OLE 错误码……”等错误



此提示是由于计算机中缺少相关组件导致。

解决方法：请安装并运行“计价软件维护工具”，使用其中“功能 1”中的“一键智能”按钮进行修复。

3. 启动软件时提示“打印机未准备好”

此提示是由于计算机中未设置默认打印机导致

解决方法：请在计算机中，设置一个默认打印机即可（不可是 PDF 虚拟打印机），若计算机未连接打印机，可随意安装任一打印机驱动，并将其设置为默认打印机即可。

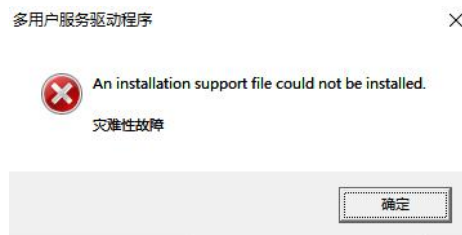
4. 启动计价软件或进入工料机单价编辑时，提示“正在准备安装……”



此提示是由于计算机系统中“windows installer”组件故障导致

解决方法：请安装并运行“计价软件维护工具”，使用其中“功能 8”中的“修复软件启动”功能，点击“尝试修复”按钮进行修复，若自动修复后仍存在此问题，可点击“手动修复”按钮，然后根据说明进行手动修复操作。（由于系统权限原因，部分计算机在手动修复过程中可能出现无法删除文件的情况，请尝试将计算机进入到“安全模式”下，进行操作。）

5. 安装软件时提示“灾难性故障”



此提示可能是由于之前安装的计价软件未完全卸载、安装包损坏或杀毒软件干扰等原因导致

解决方法：请安装并运行“计价软件维护工具”，使用其中“功能 6”中的“强力卸载”功能，将计价软件卸载后，退出杀毒软件，然后重新下载计价软件安装程序并重新安装。

6. 启动计价软件时，提示“系统错误（41）备注文件……缺少或无效”



此提示可能是由于计算机系统中杀毒软件干扰导致

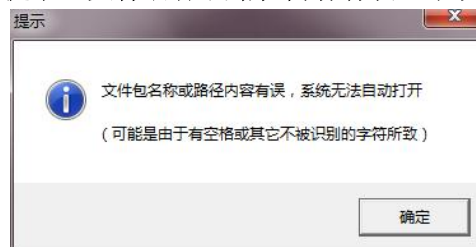
解决方法：请将计算机系统上的杀毒软件（瑞星、mcafee 等）退出或卸载后再试。

7. 启动计价软件时提示“系统文件包格式不正确”

此提示是由于计价软件安装有误导致

解决方法：请先卸载计价软件，如无法卸载，可使用维护工具中“功能 6”进行强力卸载，然后重新安装计价软件至默认路径下再试

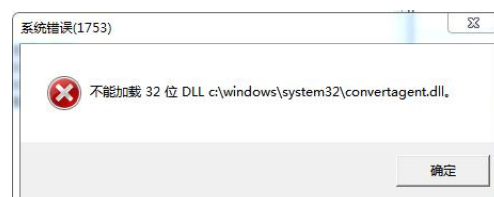
8. 双击打开算件文件时，提示“文件名称或路径内容有误，系统无法自动打开”



此提示是由于双击打开的算件文件的文件名中，存在特殊字符，或存储路径过深导致。

解决方法：请确认算件文件名，是由字母、汉字、数字组成，然后将文件放至某一盘符根目录下再试。

9. 打印输出 PDF 文件时提示“不能加载 32 位 DLL……”或“输出 PDF 文件”按钮不可用



此提示是由于 PDF 虚拟打印机故障导致

解决方法：请安装并运行“计价软件维护工具”，使用其中“功能 11”中的“安装或修复虚拟打印机”按钮进行修复。

10. 打印输出 PDF 文件时，提示“createfile 错误，此操作失败”



此提示是由于计算机中未设置默认打印机或将 PDF 虚拟打印机设置为默认打印机导致
解决方法：请在计算机中，设置一个默认打印机（不可是 PDF 虚拟打印机）并取消“让 windows 自动管理默认打印机”复选框后即可，若计算机未连接打印机，可随意安装任一打印机驱动，并将其设置为默认打印机即可。

11. 打开算件文件时，提示“文件包格式不正确”



此提示可能是由于所打开的算件文件，不是使用当前软件制作，或算件文件已损坏
解决方法：请安装并运行“计价软件维护工具”，使用其中“功能 2”中的“查看计价文件信息”功能，根据提示使用对应计价软件打开算件文件，若提示“您打开的不是建经科技的计价文件”，则可能是此算件文件已损坏，可以使用“计价软件维护工具”中的“功能 3”寻找备份文件，或从算件文件来源处重新获取算件文件。